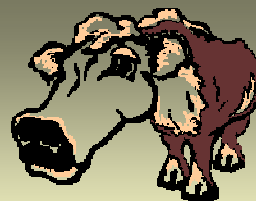


# Részletes takarmányozástan gyakorlat

Alaptakarmány tejelő tehén számára

## A tejelő tehének takarmányozása



### Gyakorlati takarmányozás

#### Egyedi takarmányozás

- kötött tartás, valamint
- kötetlen tartás és számítógéppel vezérelt, egyedileg adagolt takarmányozás esetében

A tehének takarmányadagja két részből áll:

- alaptakarmányból (ez főleg tömegtakarmány) és
- pótabrakból.

#### 1. Alaptakarmány:

- a tömegtakarmányokból álló takarmányadag, amely **táplálóanyag-tartalma a létfenntartáson felül nyáron 10-12, míg télen 8-10 liter tej termelésére elegendő**
- minden egyed egyformán kapja,

#### 2. Pótabrak-keverék:

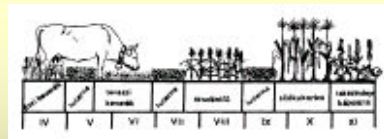
- a fennmaradó tej (pl. 30 liter – 10 liter = 20 liter tej) termelésének szükségletét **abrak** takarmányokkal biztosítjuk,
- minden egyed ugyanazt a keveréket, de különböző mennyiségben kapja a tejtermeléstől függően
- 400 g abrak biztosítja kb. 1 liter tej termelését Magyarországon (Ny-Európában 300-350 g l)
- Példa: 20 liter tej x 400 g abrakkeverék = összesen 8 kg abrak

## A tejlő tehének takarmányozása

**Az alaptakarmány összetétele: hagyományos módon zöld- és tartósított takarmányok**



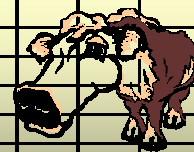
- nyáron szántóföldi zöldtakarmányokat, télen tartósított takarmányok (szilázs, szenázs, széna, gyök gumósok, egyéb melléktermék)
- tavasztól őszig: 'zöld futószalag' szerinti etetés
- az évszakonként változó takarmányellátás előnyei:
  - a legtermészetesebb takarmányozás,
  - olcsó, a takarmányt nem terheli tárolási költségek.
- **hátrányai:**
  - a takarmánynövények gyorsan elvényülnek,
  - sokszor átmenet nélkül takarmányváltásra kényyszerülünk,
  - a friss takarmánnyal való ellátást ünnepnapokon, de főleg többnapos esős időjárás esetén nehéz megoldani.
  - kiegészítőben, legfeljebb 200-300 férőhelyes telepeken alkalmazható megfelelő biztonsággal.



## A tejlő tehének takarmányozása

'zöld futószalag'

Hónap:	04.	05.	06.	07.	08.	09.	10.	11.
Őszi keverékek								
Rozsos káposztarepce	+							
Rozsos bükköny	+	+						
Legelőfü		+	+	+	+	+		
Pillangósok								
Lucerna		+	+	+	+	+		
Vöröshere		+	+					
Baltacim		+	+					
Tavaszi keverékek								
Zabos bükköny		+	+					
Zabos borsó			+					
Borsós kukorica csalamádé				+				
Ciropfélék				+	+			
Silókukorica				+	+			
Leveles répafej							+	+



## A tejelő tehének takarmányozása

A tejelő szarvasmarha fontosabb tömegtakarmányai és etethető mennyiségük

Takarmány	Etethető mennyiség
<b>Zöldtakarmányok</b> Zöldlucerna	az élősúly legfeljebb 10%-a Legfeljebb 15 kg/nap
<b>Silózott takarmányok</b> Szilázsok	az élősúly legfeljebb 5-6%-a (20kg/nap/tehen)
Szenázsok	az élősúly legfeljebb 3-4%-a (5-15 kg/nap/tehen)
<b>Szénafélék</b>	az élősúly 1%-a, de minimum 3kg
<b>Takarmányszalmák</b>	1-3 kg
<b>Melléktermékek</b>	
Nedves répaszelet	3-5 kg/nap
Nedves sörtörköly	3-5 kg/nap
Melasz	1-2 kg/nap



## Tartósított tömegtakarmányok felhasználása a tejelő tehen takarmányozásában: erjesztett takarmányok

*Az erjesztett takarmányok táplálóanyagaik révén nélkülözhetetlenek a kérődzők takarmányozásában!*

### Kérődzők takarmányozásában:

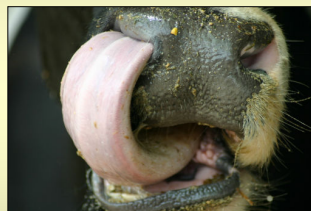
- **tejsav:** önálló táplálóhatás
- **ecetsav:** 0,5% felett étvágycsökkentő hatás

### Tejelő tehen:

Az adag függ a szilázs szerves sav-tartalmától.

**Max 1000g/nap savfelvétel ajánlott!**

- 2% össz.sav esetében az etethető mennyiség: 50 kg
- 3% össz.sav esetében az etethető mennyiség: 33 kg
- 4% össz.sav esetében az etethető mennyiség: 25 kg



A savak mennyisége összeadódik; ezért több erjesztett takarmány etetésekor a savak mennyiségét össze kell adni (kukoricaszilázs, lucernaszenázs, erjesztett répaszelet, nedves roppantott kukorica stb.)

## Tömegtakarmányok felhasználása a tejelő tehén takarmányozásában: erjesztett takarmányok

- **silókukorica szilázs:** a szmh. élőtömegének 5-6%-a maximum, gyakorlati körülmények között kb. 20 kg/nap/tehén (kb. 20-30 liter tej, 600 kg);
- **lucernaszilázs/szenázs:** a szmh. élőtömegének 3-4%-a maximum, gyakorlati körülmények között kb. 5-10 kg/nap/tehén (kb. 20-30 liter tej, 600 kg);
- **silózott répaszelet, sörtörköly:** gyakorlati körülmények között kb. 3-10 kg/nap/tehén (kb. 20-30 liter tej, 600 kg); hőstressz-takarmány!



## Tömegtakarmányok felhasználása a tejelő tehén takarmányozásában: szénafélék

- **A bendőben képződő szerves savak szerepe:**
  - Ecetsav: energiaellátás, tejsírképzés
  - Propionsav: tejcukor, fehérjeképzés
- **Tejtermelés:**
  - $E:P=3:1$
  - Nyersrost szükséglet: opt. 17-22%sz.a. (min 16%sz.a., max 26% sz.a.)
  - **Etethető széna mennyisége, mely a rostsükségletet kielégíti: min 3 kg, max, az élőtömeg 1%-a (3-6 kg lucernaszéna/nap/állat)**
- **Hústermelés:**
  - $E:P=2:1$
  - Nyersrost szükséglet: opt. 12-15%sz.a. (min 10%sz.a., max 17% sz.a.)
  - **Etethető széna mennyisége, mely a rostsükségletet kielégíti: 1-2 kg/nap/állat (réti széna)**
- Sok, könnyen hidrolizálható szénhidrát etetése: sok tejsav keletkezik, acidózis, laktacidémia

